



Inventaire
général
du patrimoine
culturel

Normandie, Calvados
Bretteville-sur-Dives

fromagerie industrielle Lepetit

Références du dossier

Numéro de dossier : IA14000777

Date de l'enquête initiale : 1989

Date(s) de rédaction : 1992

Cadre de l'étude : patrimoine industriel patrimoine industriel de l'arrondissement de Lisieux

Degré d'étude : étudié

Désignation

Dénomination : fromagerie industrielle

Appellation : fromagerie Lepetit

Parties constituantes non étudiées : atelier de fabrication, pièce d'affinage, chaufferie, salle des machines, cheminée d'usine, bureau, logement, logement patronal, remise, garage, étable à vaches

Compléments de localisation

Milieu d'implantation : en village

Références cadastrales : . 1989 AB 49, 54, 60 à 68

Historique

La fromagerie de Bretteville a été construite en 1901 par Auguste Lepetit, avec porcherie, logement et machine à vapeur. Reconstituée en 1905, elle est augmentée en 1908 d'une remise et d'une écurie. De nouveaux agrandissements sont effectués en 1909. Après la seconde guerre, entre 1947 et 1950, des travaux de restauration sont effectués au titre des dommages de guerre, sous la conduite de Henri Le Boullanger, architecte à Caen (en 1949, réfection du carrelage de la laiterie en carreaux vitrifiés 16 x16 de Noron, en remplacement de l'ancien dallage en brique, travaux de couverture à la porcherie ; en 1950, réfection de la chaudière de l'usine, des sols et du carrelage de la porcherie, prévu en brique d'Ussy et finalement réalisé en brique de Beugin, travaux au château). L'établissement, exploité en complément des usines de Saint-Maclou au Mesnil-Mauger (voir dossier : fromagerie industrielle) , des Roches à Falaise et de Cléville (Calvados) , collectait environ 40 000 litres de lait par jour en 1960 et produisait 15 000 camemberts. Une nouvelle chaudière (construction Velliet et Lescure, à Amiens) est installée en 1981, pour les besoins d'un moteur à combustion interne à piston. L'ancienne cheminée est partiellement détruite en février 1982. L'activité cesse en septembre 1987. Fromages commercialisés sous les marques Camembert supérieur du joyeux goûter vers 1918, le Supérieur, le Pontholin et le Conquérant. La fromagerie est dirigée de 1902 à 1927 par la S.N.C. Auguste Lepetit et ses fils, de 1948 à 1958 par la S.A.R.L. Lepetit et, à partir de 1958, par une S.A. dans laquelle le groupe Besnier prend une participation en 1976. L'usine Lepetit occupait 65 employés vers 1954, 100 vers 1970.

Période(s) principale(s) : 1er quart 20e siècle

Dates : 1901 (daté par source), 1905 (daté par source), 1908 (daté par source), 1909 (daté par source)

Auteur(s) de l'oeuvre : maître d'oeuvre inconnu

Description

Atelier de fabrication à un étage carré surmonté d'un étage de comble, en brique, enduit partiel et pan de bois, couvert de tuile plate. Pièce d'affinage (1) à un étage carré, surmonté d'un étage de comble, sur étage de soubassement, en calcaire, pan de bois, enduit partiel et brique, à toit à demi-croupe en tuile plate. Pièce d'affinage (2) à un étage carré et comble à surcroît, en brique et enduit partiel, à toit à longs pans en ardoise. Cheminée (à l'état de vestiges) en brique. Bureau en calcaire, brique, pan de bois et enduit partiel, à toit à croupe en tuile plate. Logement (1) à un étage carré surmonté d'un étage de comble, en calcaire, brique, pan de bois et enduit partiel. Logement (2) en rez-de-chaussée surmonté d'un étage

de comble, en calcaire et brique. Logement patronal à un étage carré surmonté d'un étage de comble, en calcaire, enduit, à toit à croupe en ardoise. Remise en moellons de calcaire et brique, à toit à longs pans en ardoise. Remise à automobile en brique et béton aggloméré, à toit à longs pans en ardoise. Etable (1) en brique et brique creuse, à toit à demi-croupe en ardoise. Etable (2) en rez-de-chaussée surmonté d'un étage de comble à usage de logement, en brique et pan de bois enduit, à toit à demi-croupe en ardoise.

Eléments descriptifs

Matériau(x) du gros-oeuvre, mise en oeuvre et revêtement : brique, pan de bois, enduit partiel ; calcaire, moellon, enduit partiel ; brique enduit partiel ; calcaire, moellon, enduit ; béton aggloméré ; brique creuse

Matériau(x) de couverture : tuile plate, ardoise

Étage(s) ou vaisseau(x) : 1 étage carré, étage de comble, comble à surcroît, étage de soubassement

Type(s) de couverture : toit à longs pans, pignon couvert ; toit à longs pans, demi-croupe ; toit à longs pans, croupe

Énergies : énergie thermique : produite sur place, moteur thermique à combustion interne

Typologies et état de conservation

État de conservation : établissement industriel désaffecté, menacé

Statut, intérêt et protection

Statut de la propriété : propriété privée

Liens web

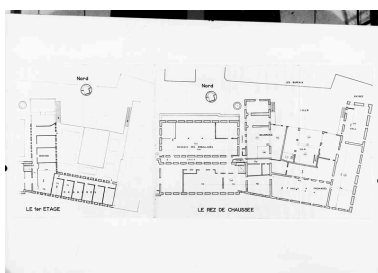
- IA14000777 - Dossier d'inventaire numérisé : <https://inventaire.normandie.fr/IA14000777.pdf>

Illustrations



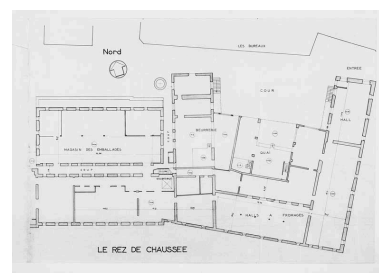
Fromagerie J. Lepetit. Usine de Bretteville-sur-Dives. Plans partiels des bâtiments sur 1er étage et r.d.c. Etat actuel.- Plan de masse, octobre 1960. (AD Calvados. F 4447).

Phot. Pascal Corbierre
IVR25_20001400931ZB



Fromagerie J. Lepetit. Usine de Bretteville-sur-Dives. Plans partiels des bâtiments sur 1er étage et rez-de-chaussée.- Plan, octobre 1960. (AD Calvados. F 4447).

Phot. Pascal Corbierre
IVR25_20001400932ZB

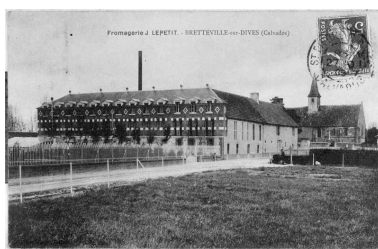


Fromagerie J. Lepetit. Usine de Bretteville-sur-Dives. Plans partiels des bâtiments sur 1er étage et rez-de-chaussée.- Plan, octobre 1960. (AD Calvados. F 447).

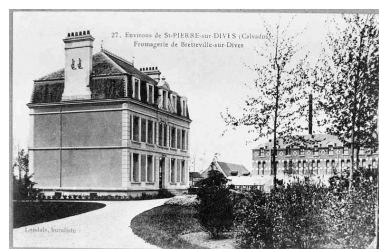
Phot. Pascal Corbierre
IVR25_20001400934ZB



Fromagerie J. Lepetit. Usine de Bretteville-sur-Dives. Plans partiels des bâtiments sur 1er étage et rez-de-chaussée. Etat actuel. Détail : plan du 1er étage.- Plan, octobre 1960. (AD Calvados. F 4447).
Phot. Pascal Corbierre
IVR25_20001400933ZB



Fromagerie J. Lepetit. Bretteville-sur-Dives (Calvados).- Carte postale, s.d., début 20e siècle. (Collection particulière Ph. Jacob).
Phot. Pascal Corbierre
IVR25_19871402646ZB



27. Environs de Saint-Pierre-sur-Dives (Calvados). Fromagerie de Bretteville-sur-Dives.- Carte postale, éd. Landais, s. d., début 20e siècle. (Collection particulière Yannick Lecherbonnier, Lion-sur-Mer).
Phot. Pascal Corbierre
IVR25_19851400613XB



Fromage fabriqué en Pays d'Auge Normandie Camembert Joseph Lepetit - Bretteville-sur-Dives - Calvados".- Etiquette de fromage (Musée de Normandie, Caen).
Phot. Amélie Berthou
IVR25_20121401373NUC2AB



J. Lepetit - Camembert "Le Potholin" - Bretteville-sur-Dives - Fabriqué en Normandie".- Etiquette de fromage (Musée de Normandie, Caen).
Phot. Amélie Berthou
IVR25_20121401374NUC2AB



Camembert fabriqué dans le Pays d'Auge - Joseph Lepetit Sucre - Bretteville-sur-Dives (Calvados) Normandie".- Etiquette de fromage (Musée de Normandie, Caen).
Phot. Amélie Berthou
IVR25_20121401375NUC2AB



Atelier de fabrication. Vue prise du sud-est.
Phot. Pascal Corbierre
IVR25_19891400620X



Pièce d'affinage (1) et logement patronal. Vue prise du sud-ouest.
Phot. Pascal Corbierre
IVR25_19951401289X



Pièce d'affinage (1). Vue prise du nord.
Phot. Pascal Corbierre
IVR25_19891400571V



Pièce d'affinage (1).
Elévation extérieure nord.
Phot. Pascal Corbier
IVR25_19891400625X



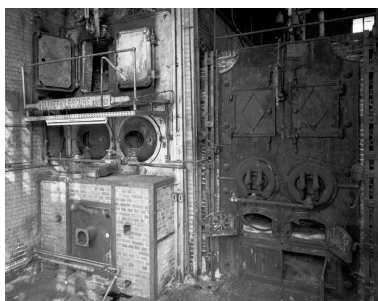
Pièce d'affinage (1).
Elévation extérieure nord.
Phot. Pascal Corbier
IVR25_19891400626X



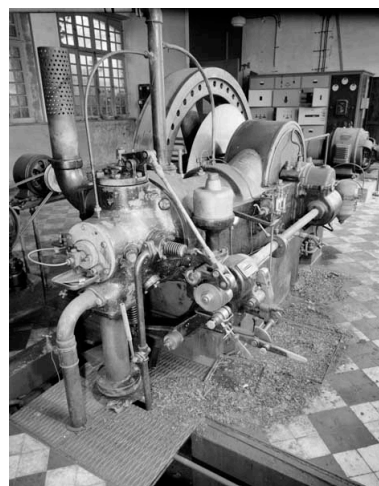
Pièce d'affinage (2).
Vue prise de l'est.
Phot. Pascal Corbier
IVR25_19891400621X



Pièce d'affinage (2) et base de la
cheminée. Vue prise du nord-ouest.
Phot. Pascal Corbier
IVR25_19891400570V



Intérieur de la chaufferie : chaudières.
Phot. Pascal Corbier
IVR25_19891400572V



Moteur à combustion interne à piston.
Phot. Pascal Corbier
IVR25_19891400573V



Bureau. Vue prise du sud-est.
Phot. Pascal Corbier
IVR25_19891400622X



Logement. Vue prise du sud-ouest.
Phot. Pascal Corbier
IVR25_19891400624X



Vue d'ensemble des étables
à vaches, prise de l'est.
Phot. Pascal Corbier
IVR25_19891400618X



Etables à vaches (1).
Vue prise du nord.
Phot. Pascal Corbierre
IVR25_19891400619X



Etable à vaches (2).
Vue prise du sud-ouest.
Phot. Pascal Corbierre
IVR25_19891400623X

Dossiers liés

Dossiers de synthèse :

présentation du patrimoine industriel de l'arrondissement de Lisieux (IA14005670)

Oeuvre(s) contenue(s) :

Auteur(s) du dossier : Yannick Lecherbonnier

Copyright(s) : (c) Région Normandie - Inventaire général



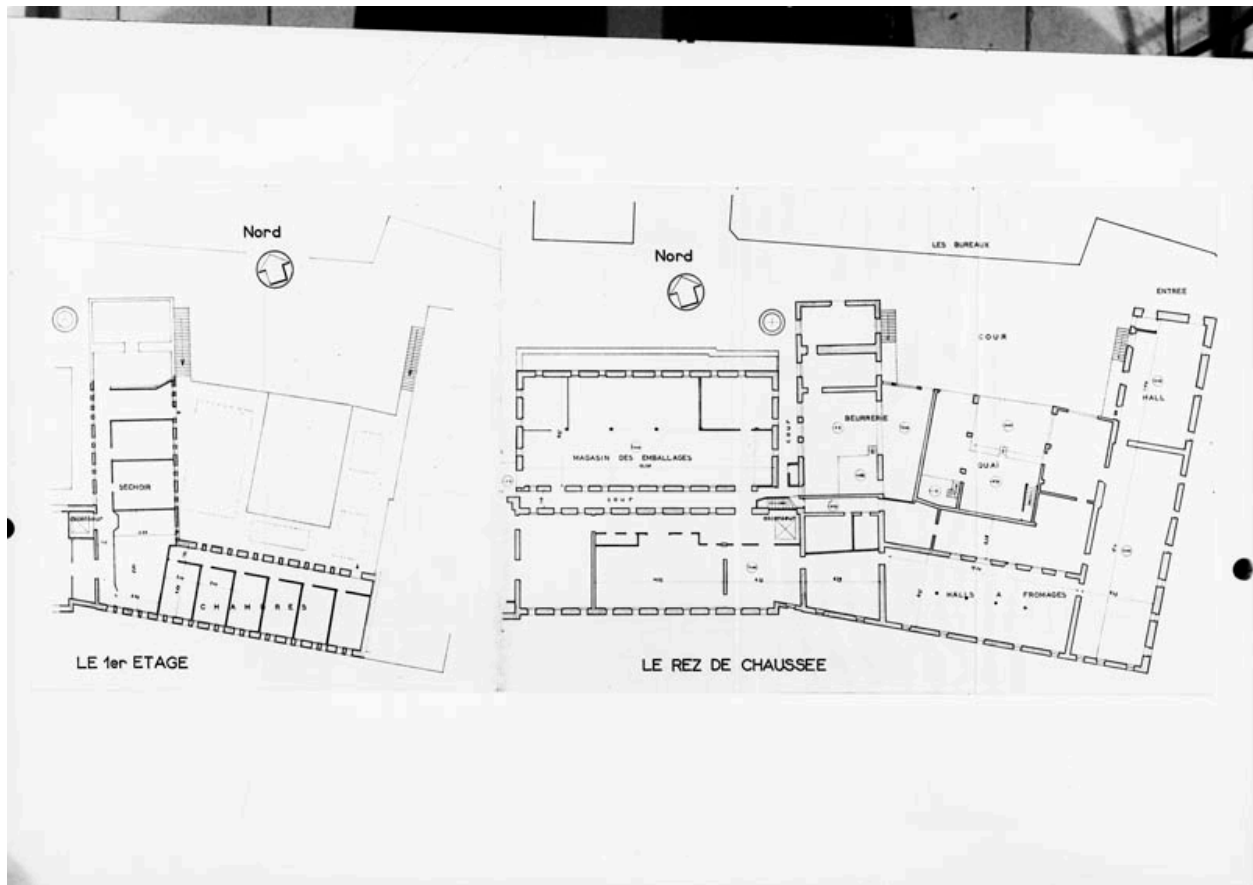
Fromagerie J. Lepetit. Usine de Bretteville-sur-Dives. Plans partiels des bâtiments sur 1er étage et r.d.c. Etat actuel.- Plan de masse, octobre 1960. (AD Calvados. F 4447).

IVR25_20001400931ZB

Auteur de l'illustration : Pascal Corbierre

Date de prise de vue : 2000

(c) Région Normandie - Inventaire général
communication libre, reproduction soumise à autorisation



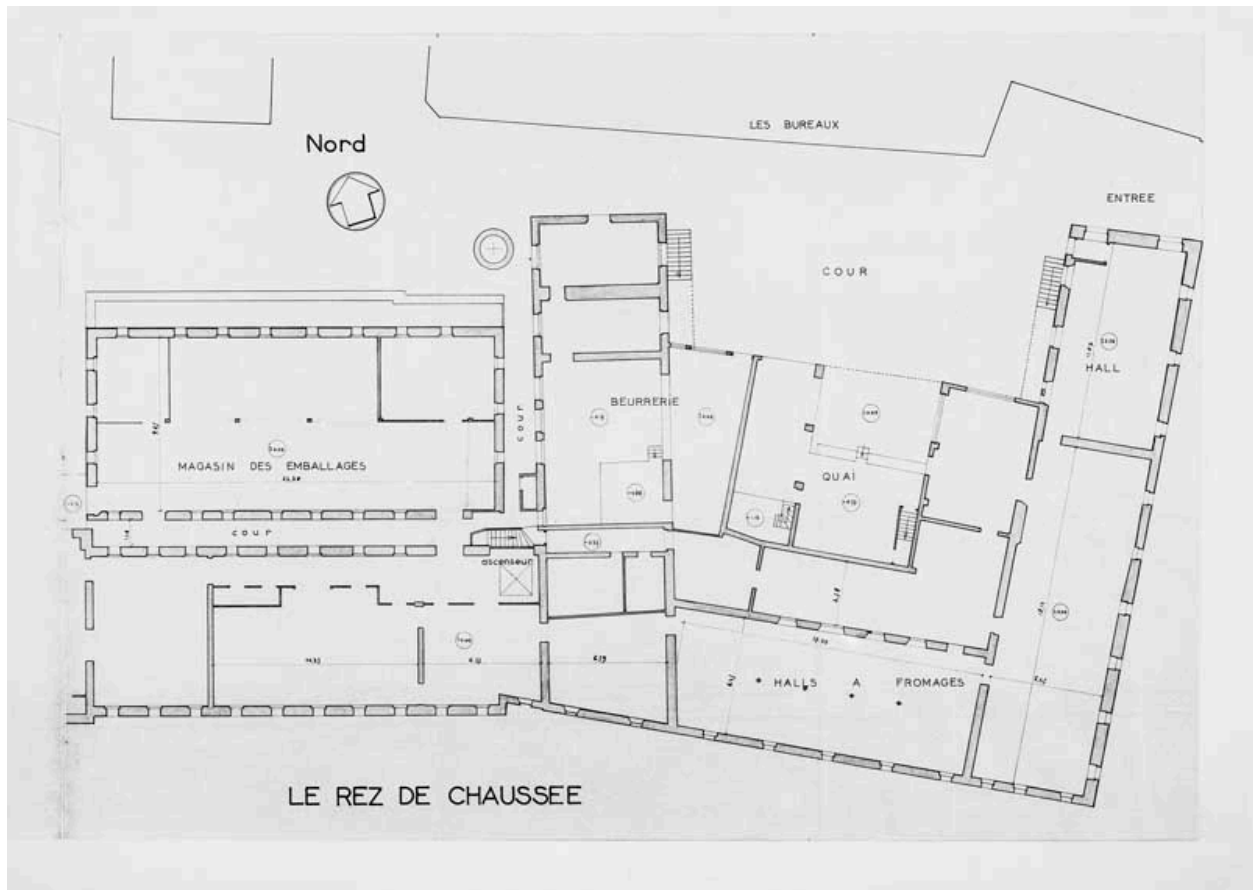
Fromagerie J. Lepetit. Usine de Bretteville-sur-Dives. Plans partiels des bâtiments sur 1er étage et rez-de-chaussée.-
Plan, octobre 1960. (AD Calvados. F 4447).

IVR25_20001400932ZB

Auteur de l'illustration : Pascal Corbierre

Date de prise de vue : 2000

(c) Région Normandie - Inventaire général
communication libre, reproduction soumise à autorisation



Fromagerie J. Lepetit. Usine de Bretteville-sur-Dives. Plans partiels des bâtiments sur 1er étage et rez-de-chaussée.
Détail : rez-de-chaussée.- Plan, octobre 1960. (AD Calvados. F 447).

IVR25_20001400934ZB

Auteur de l'illustration : Pascal Corbier

Date de prise de vue : 2000

(c) Région Normandie - Inventaire général
communication libre, reproduction soumise à autorisation



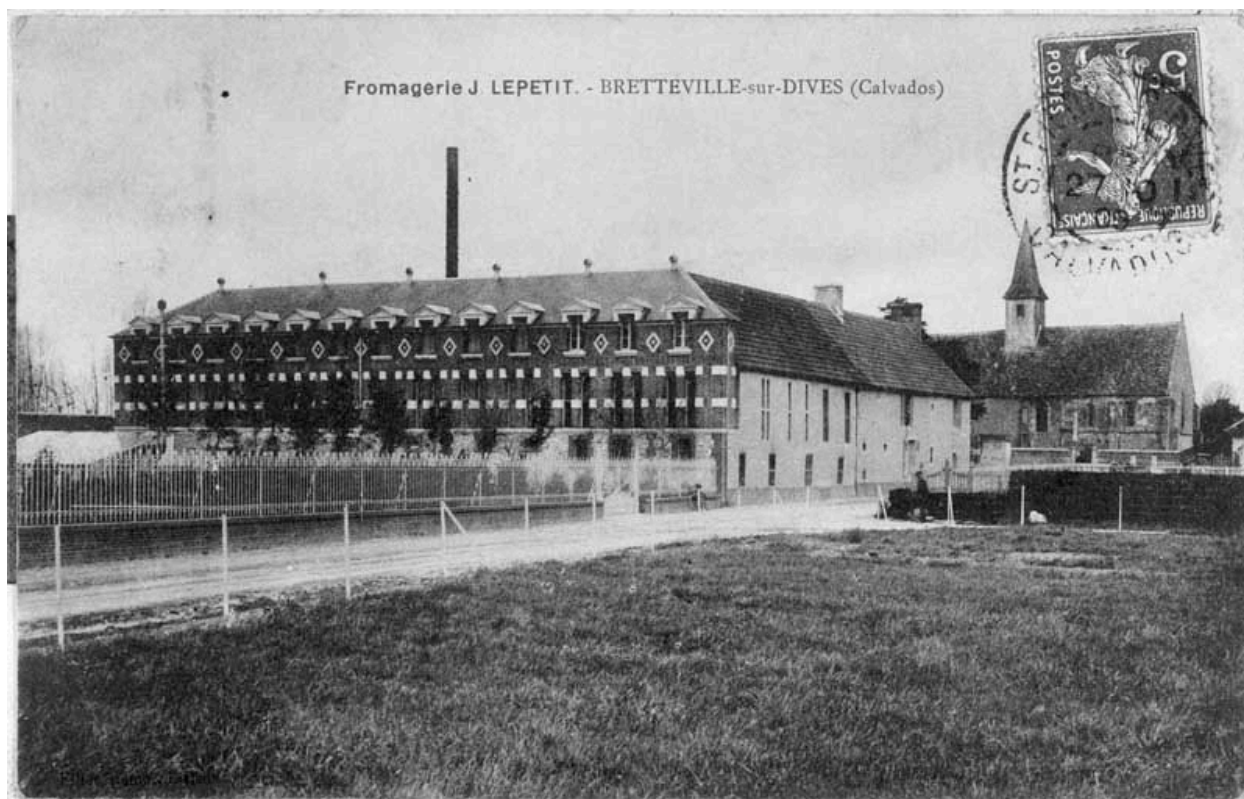
Fromagerie J. Lepetit. Usine de Bretteville-sur-Dives. Plans partiels des bâtiments sur 1er étage et rez-de-chaussée. Etat actuel. Détail : plan du 1er étage.- Plan, octobre 1960. (AD Calvados. F 4447).

IVR25_20001400933ZB

Auteur de l'illustration : Pascal Corbierre

Date de prise de vue : 2000

(c) Région Normandie - Inventaire général
communication libre, reproduction soumise à autorisation



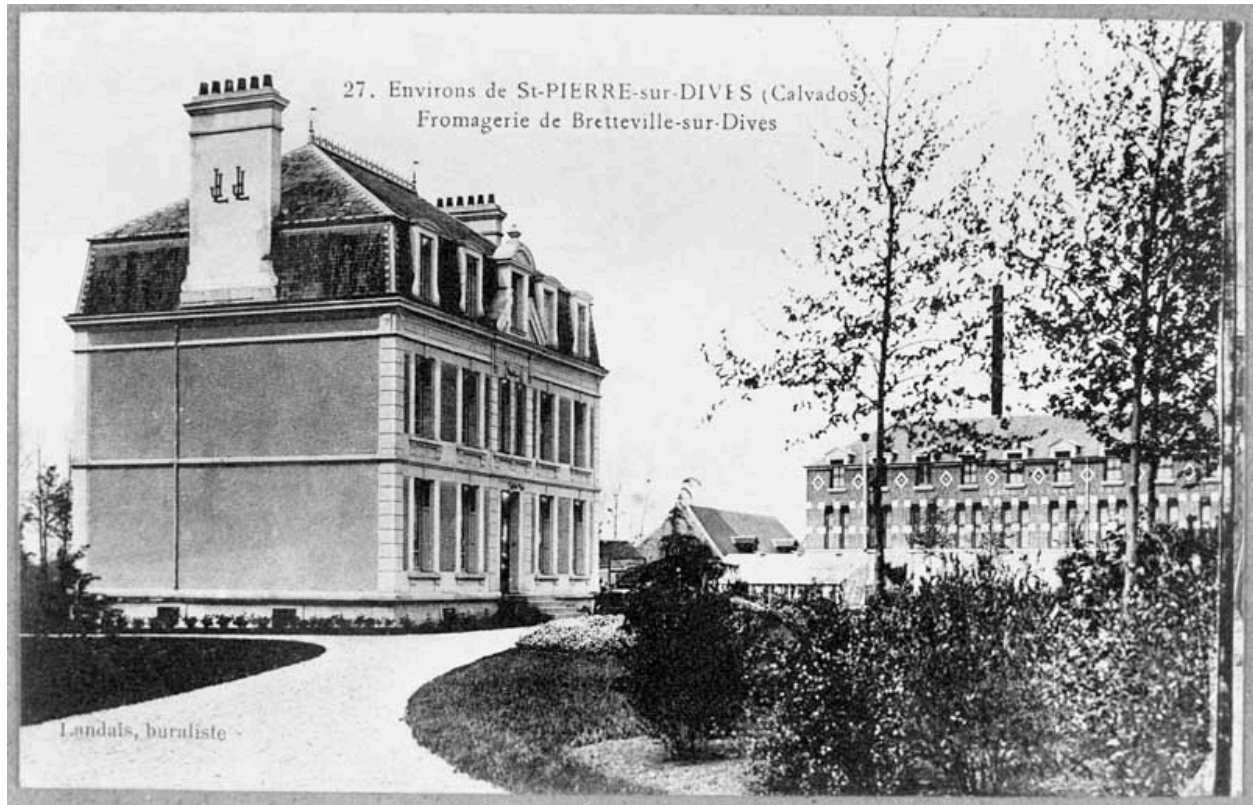
Fromagerie J. Lepetit. Bretteville-sur-Dives (Calvados).- Carte postale, s.d., début 20e siècle. (Collection particulière Ph. Jacob).

IVR25_19871402646ZB

Auteur de l'illustration : Pascal Corbierre

Date de prise de vue : 1987

(c) Région Normandie - Inventaire général
communication libre, reproduction soumise à autorisation



27. Environs de Saint-Pierre-sur-Dives (Calvados). Fromagerie de Bretteville-sur-Dives.- Carte postale, éd. Landais, s. d., début 20e siècle. (Collection particulière Yannick Lecherbonnier, Lion-sur-Mer).

IVR25_19851400613XB

Auteur de l'illustration : Pascal Corbierre

Date de prise de vue : 1985

(c) Région Normandie - Inventaire général
communication libre, reproduction soumise à autorisation



Fromage fabriqué en Pays d'Auge Normandie Camembert Joseph Lepetit - Bretteville-sur-Dives - Calvados".- Etiquette de fromage (Musée de Normandie, Caen).

IVR25_20121401373NUC2AB

Auteur de l'illustration : Amélie Berthou

Date de prise de vue : 2012

(c) Région Normandie - Inventaire général
communication libre, reproduction soumise à autorisation



J. Lepetit - Camembert "Le Potholin" - Bretteville-sur-Dives - Fabriqué en Normandie".- Etiquette de fromage (Musée de Normandie, Caen).

IVR25_20121401374NUC2AB

Auteur de l'illustration : Amélie Berthou

Date de prise de vue : 2012

(c) Région Normandie - Inventaire général
communication libre, reproduction soumise à autorisation



Camembert fabriqué dans le Pays d'Auge - Joseph Lepetit Sucr - Bretteville-sur-Dives (Calvados) Normandie".-
Etiquette de fromage (Musée de Normandie, Caen).

IVR25_20121401375NUC2AB

Auteur de l'illustration : Amélie Berthou

Date de prise de vue : 2012

(c) Région Normandie - Inventaire général
communication libre, reproduction soumise à autorisation



Atelier de fabrication. Vue prise du sud-est.

IVR25_19891400620X

Auteur de l'illustration : Pascal Corbierre

Date de prise de vue : 1989

(c) Région Normandie - Inventaire général
communication libre, reproduction soumise à autorisation



Pièce d'affinage (1) et logement patronal. Vue prise du sud-ouest.

IVR25_19951401289X

Auteur de l'illustration : Pascal Corbierre

Date de prise de vue : 1995

(c) Région Normandie - Inventaire général
communication libre, reproduction soumise à autorisation



Pièce d'affinage (1). Vue prise du nord.

IVR25_19891400571V

Auteur de l'illustration : Pascal Corbierre

Date de prise de vue : 1989

(c) Région Normandie - Inventaire général
communication libre, reproduction soumise à autorisation



Pièce d'affinage (1). Elévation extérieure nord.

IVR25_19891400625X

Auteur de l'illustration : Pascal Corbierre

Date de prise de vue : 1989

(c) Région Normandie - Inventaire général
communication libre, reproduction soumise à autorisation



Pièce d'affinage (1). Elévation extérieure nord.

IVR25_19891400626X

Auteur de l'illustration : Pascal Corbierre

Date de prise de vue : 1989

(c) Région Normandie - Inventaire général
communication libre, reproduction soumise à autorisation



Pièce d'affinage (2). Vue prise de l'est.

IVR25_19891400621X

Auteur de l'illustration : Pascal Corbierre

Date de prise de vue : 1989

(c) Région Normandie - Inventaire général
communication libre, reproduction soumise à autorisation



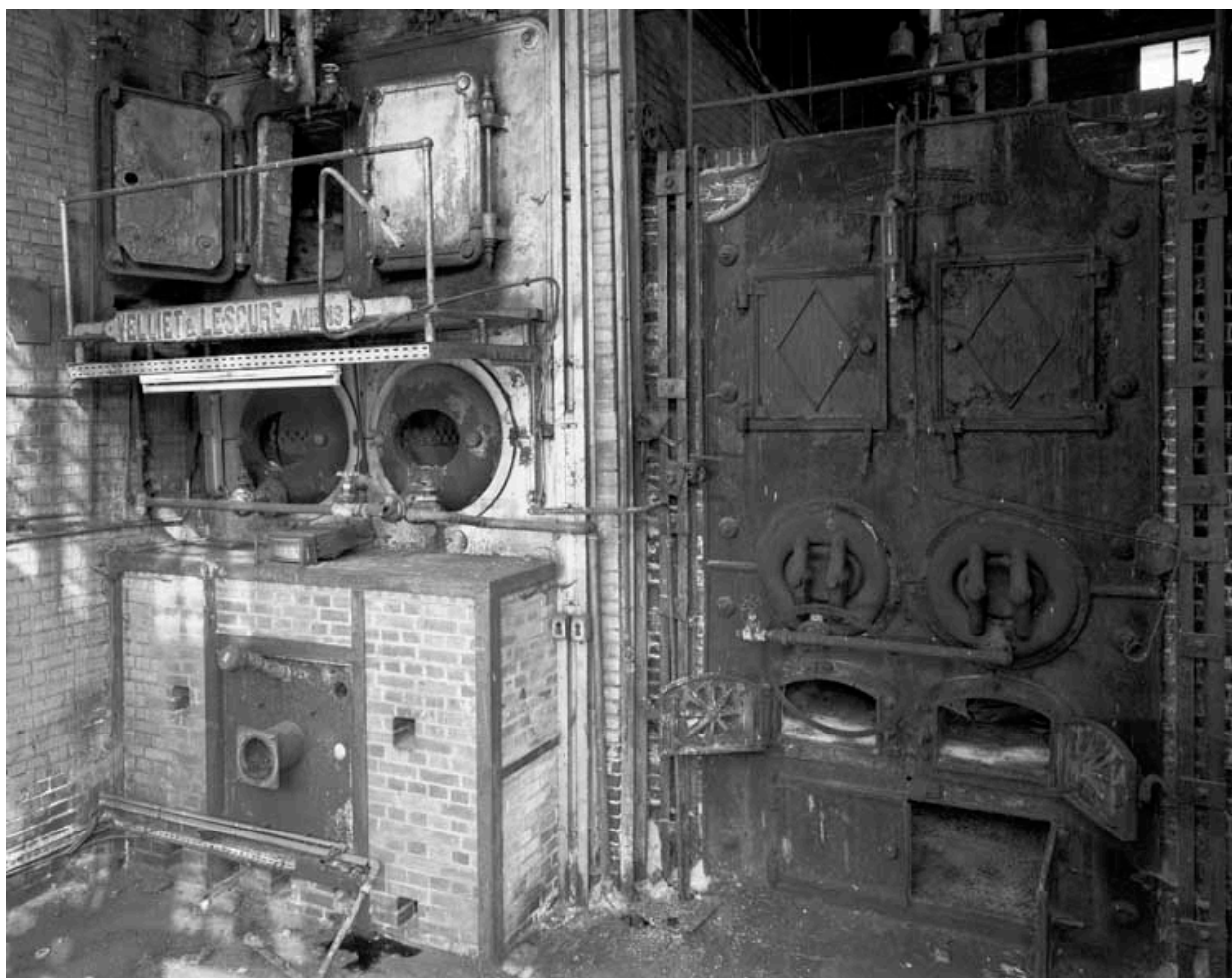
Pièce d'affinage (2) et base de la cheminée. Vue prise du nord-ouest.

IVR25_19891400570V

Auteur de l'illustration : Pascal Corbierre

Date de prise de vue : 1989

(c) Région Normandie - Inventaire général
communication libre, reproduction soumise à autorisation



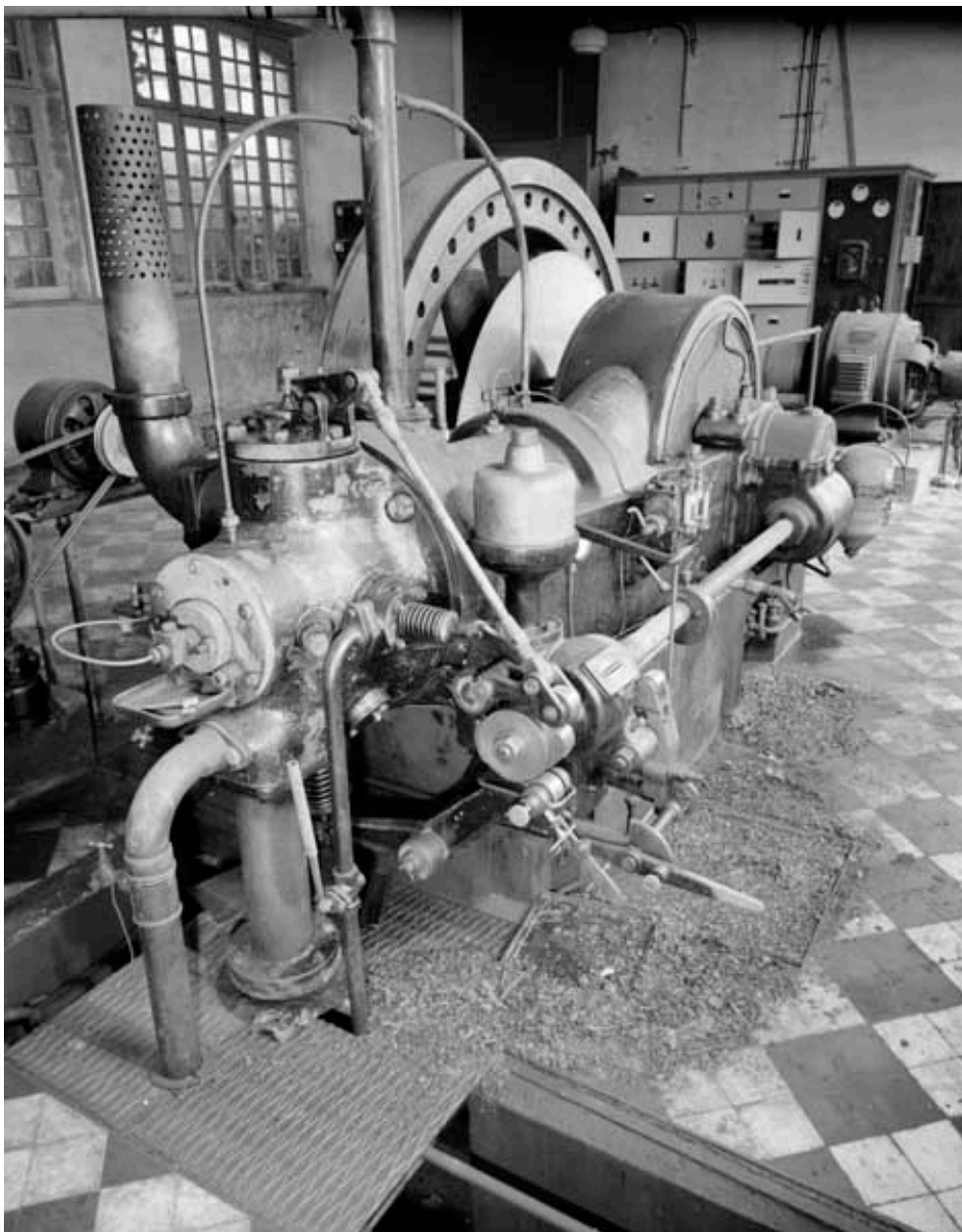
Intérieur de la chaufferie : chaudières.

IVR25_19891400572V

Auteur de l'illustration : Pascal Corbierre

Date de prise de vue : 1989

(c) Région Normandie - Inventaire général
communication libre, reproduction soumise à autorisation



Moteur à combustion interne à piston.

IVR25_19891400573V

Auteur de l'illustration : Pascal Corbierre

Date de prise de vue : 1989

(c) Région Normandie - Inventaire général
communication libre, reproduction soumise à autorisation



Bureau. Vue prise du sud-est.

IVR25_19891400622X

Auteur de l'illustration : Pascal Corbierre

Date de prise de vue : 1989

(c) Région Normandie - Inventaire général
communication libre, reproduction soumise à autorisation



Logement. Vue prise du sud-ouest.

IVR25_19891400624X

Auteur de l'illustration : Pascal Corbierre

Date de prise de vue : 1989

(c) Région Normandie - Inventaire général
communication libre, reproduction soumise à autorisation



Vue d'ensemble des étables à vaches, prise de l'est.

IVR25_19891400618X

Auteur de l'illustration : Pascal Corbierre

Date de prise de vue : 1989

(c) Région Normandie - Inventaire général
communication libre, reproduction soumise à autorisation



Etables à vaches (1). Vue prise du nord.

IVR25_19891400619X

Auteur de l'illustration : Pascal Corbierre

Date de prise de vue : 1989

(c) Région Normandie - Inventaire général
communication libre, reproduction soumise à autorisation



Etable à vaches (2). Vue prise du sud-ouest.

IVR25_19891400623X

Auteur de l'illustration : Pascal Corbierre

Date de prise de vue : 1989

(c) Région Normandie - Inventaire général
communication libre, reproduction soumise à autorisation